

NÚMERO 152
ABRIL DE 2011

Theknos

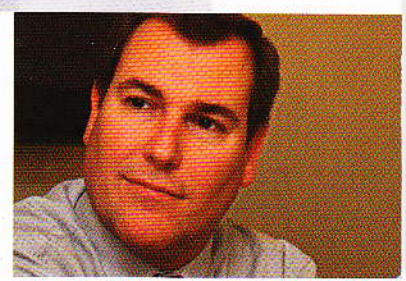
COL·LEGI D'ENGINYERS TÈCNICS INDUSTRIALS DE BARCELONA

JO DI

El tècnic en disseny industrial



Entrevista: Emili Rousaud,
director general de Factorenergia
Retrat Professional: Josep Ortega
Empresa: Teixidors





Control de temperatura i evacuació de fums amb sistemes Prefire Lamilux d'alta eficiència energètica

Prefire va impartir una jornada tècnica al CETIB sobre sistemes de control de temperatura i evacuació de fums amb equips Prefire-Lamilux amb un alt índex d'aïllament tèrmic, acústic i entrada de llum natural zenital, així com possibilitat de ventilació diària, per cobrir les noves tendències i normatives d'eficiència energètica als edificis, combinat amb l'evacuació de fums en cas d'incendi.

Pel que fa al control de fums, es van repassar "què i quan" ens diuen els reglaments (CTE i RSCIEI) que hem de fer una instal·lació d'aquest tipus, i es van veure quines normes s'apliquen per fer el càlcul i el disseny (UNE 23585), quins són els requisits per a la instal·lació en obra (UNE 23584) i quines són les especificacions que han de complir els airejadors naturals d'extracció de fums i calor (UNE-EN 12101-2).

Aquestes normatives són molt completes i complexes. No se'n van poder veure tots els detalls, però sí que se'n va fer un esment especial sobre alguns punts molt importants i recurrents, com tenir molt clar amb quin Cv (coeficient de descàrrega) estan assajats els equips, és a dir si han passat els assajos d'influència de vents laterals (CvW) o no (CvO), ja que en aquest cas els exutoris només es podran instal·lar a façanes, duplicant la



CANETTI FOTOGRAFIA

quantitat necessària i instal·lant-los en façanes enfrontades i amb un sensor de vent que esculli l'apertura dels exutoris de la façana que no té el vent en contra.

També es van comentar les parts de la norma UNE-EN 12101-2, que indica que les dimensions màximes dels costats dels exutoris seran de 2,5 m (per a longituds superiors hi ha d'haver assajos específics) i que, en situacions on es pugui tenir temperatures inferiors a 0°, no s'han d'instal·lar exutoris de lamelles si l'assaig de càrrega de neu no té un valor mínim de SL500.

Així mateix, hem de tenir en compte que formaran part del tancament de l'edifici, pel qual hauran de complir normatives específiques, és a dir UNE EN 1873 en el cas d'exutoris-lluernaris individuals (claraboies); UNE EN 14963 i/o ETAG010 en el cas

d'exutoris integrats en lluernaris continus; UNE EN 673, UNE en 14351 i UNE EN 673 en el cas d'exutoris de finestra integrats o no en lluernaris de vidre, etc., així com normatives que fan referència directa a l'eficiència energètica als edificis (EnEV 2012, EPBD 2010) que tenen molt en compte l'aïllament tèrmic dels tancaments o la UNE EN 140-3 d'aïllament acústic.

La principal característica dels equips Prefire-Lamilux és el compliment estricte de les normatives de control de fums i de l'eficiència energètica, dissenyant cobertes sostenibles en l'aspecte d'entrada de llum natural, aïllament tèrmic i acústic, ventilació diària, que ens proporcionaran un estalvi energètic molt considerable, i un millor benestar, a la vegada que compleixen amb les normatives de seguretat i contraincendi amb el sistema de control de fums. ■